

LEGENDA ZNAČEK

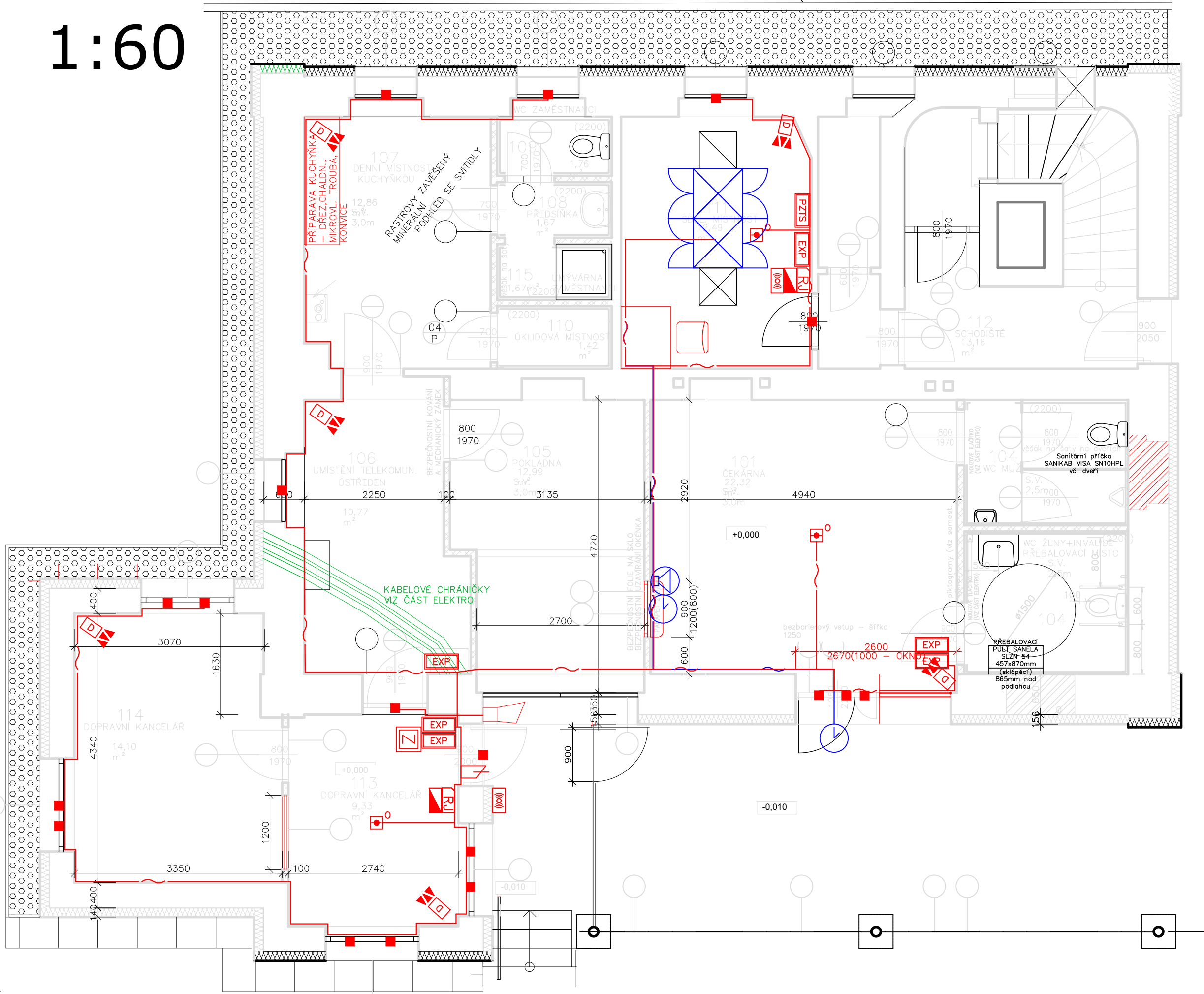
	ÚSTŘEDNA PZTS
	OVLAĐACÍ KLÁVESNICE
	NAPÁJECÍ ZDROJ
	EXPANDER
	DUÁLNÍ PROSTOROVÉ ČIDLO
	OPTICKO-KOUŘOVÝ DETEKTOR
	TEPLOTNÍ DETEKTOR
	MAGNETICKÝ KONTAKT
	PROPOJOVACÍ KRABICE
	OPTICKÁ SIGNALIZACE
	ZÁLOHOVANÁ SIRENA, VENKOVNÍ
	ŘÍDÍCÍ JEDNOTKA PRO PŘIPOJENÍ ČTEČKY
	ČTEČKA KARET
	TLAČÍTKO PRO ZASTŘEŽENÍ (IP 65)
	ELEKTROMECHANICKÝ ZÁMEK + OCHRANA PROTI PŘEPĚTÍ S4
	DETEKTOR TRÍŠTĚNÍ SKLA

- SYKFY 3x2x0,5
- FTP datová sběrnice RS485
- FTP + pol napájecí sběrnice
- OP, KABEL

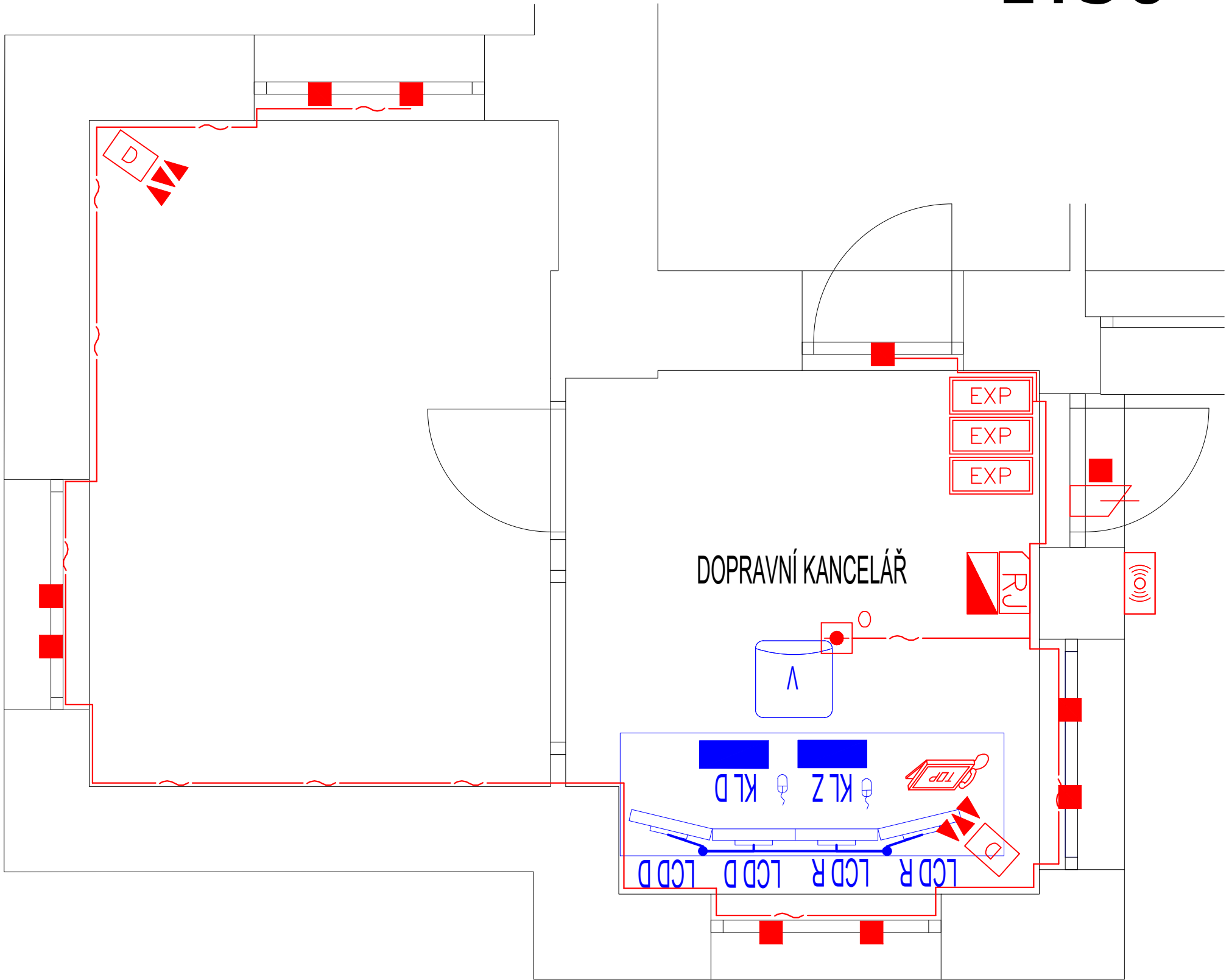
Poznámka:

Čtečka karet bude venkovní, antivandal provedení v zapuštěném provedení

1:60



1:30



Jiná ověření:		Paré:	
Orientační schéma:		Razítko oprávněné osoby:	
Podpis:		Datum:	
Revize:	Datum:	Popis:	Kontroloval:
000	12.12.2025	Definitivní odevzdání dokumentace	Bc. Jaroslav Machain
Stavebník/Investor:			
Adresa:		Správa železnic, státní organizace	
Zástupce investora:		Dlážděná 1003/7, 110 00 Praha 1	
Adresa:		Oblastní ředitelství Hradec Králové	
Adresa:		U Fotochemy 259, 501 01 Hradec Králové	
Zhotovitel díla:		Signal Projekt, s.r.o.	
Adresa:		IČO: 25 52 54 41	
Kontakt:		Videňská 546/55, 639 00 Brno	
Zhotovitel části/objektu:		Signal Projekt, s.r.o.	
Adresa:		IČO: 25 52 54 41	
Kontakt:		Videňská 546/55, 639 00 Brno	
Hlavní projektant (HIP):		Ing. Milan Lukášek	
Specialista:		Ing. Pavel Gajdečka	
Název stavby/akce:		Vypracování projektové dokumentace	
Označení investora:		S640230023	
Název části:		Oprava zabezpečovacího zařízení	
Zakázka:		24-074-40-113	
Název objektu/díle části:		ŽST Doudleby nad Orlicí,	
Označení části:		D.1.2.4	
PZTS		Označení objektu/komplexu:	
Umístění zařízení ve VB		PS 12-02-41	
Číslo přílohy (typ/pořadí):		2. 201	
Název dílčí části přílohy:		-	
Odpovědný projektant:		Zpracovatel přílohy:	
Bc. Jaroslav Machain		Bc. Jakub Kalina	
Kraj:		Měřítka:	
Královéhradecký		Formáty: 5 x A4	
Označení investora:		Katastrální území:	
Stupeň dokumentace:		TUDU:	
Část:		1302 L1	
Objekt:		Smluvní datum zpracování:	
Příloha:		12.12.2025	
Revize:		-	